



19. Regionales Frankfurter Mentoring

Start: **21. April 2026**





Regionales Frankfurter Mentoring – DIE Personalentwicklungsmaßnahme

Cross Mentoring Benefits

Für Mentees

- ✓ Karriereentwicklung vorantreiben
- ✓ Führungskompetenzen stärken und ausbauen
- ✓ Neue Unternehmenskulturen erleben
- ✓ Klarheit über eigene Karriereziele und Wege gewinnen
- ✓ Branchen-übergreifende Netzwerke aufbauen

Für Mentor*innen

- ✓ Eigene Führungserfahrungen reflektieren
- ✓ Vernetzung mit Führungskräften aus anderen Unternehmen
- ✓ Dialog mit der nächsten Führungsgeneration
- ✓ Innovative Impulse für das eigene Führungsverständnis erhalten

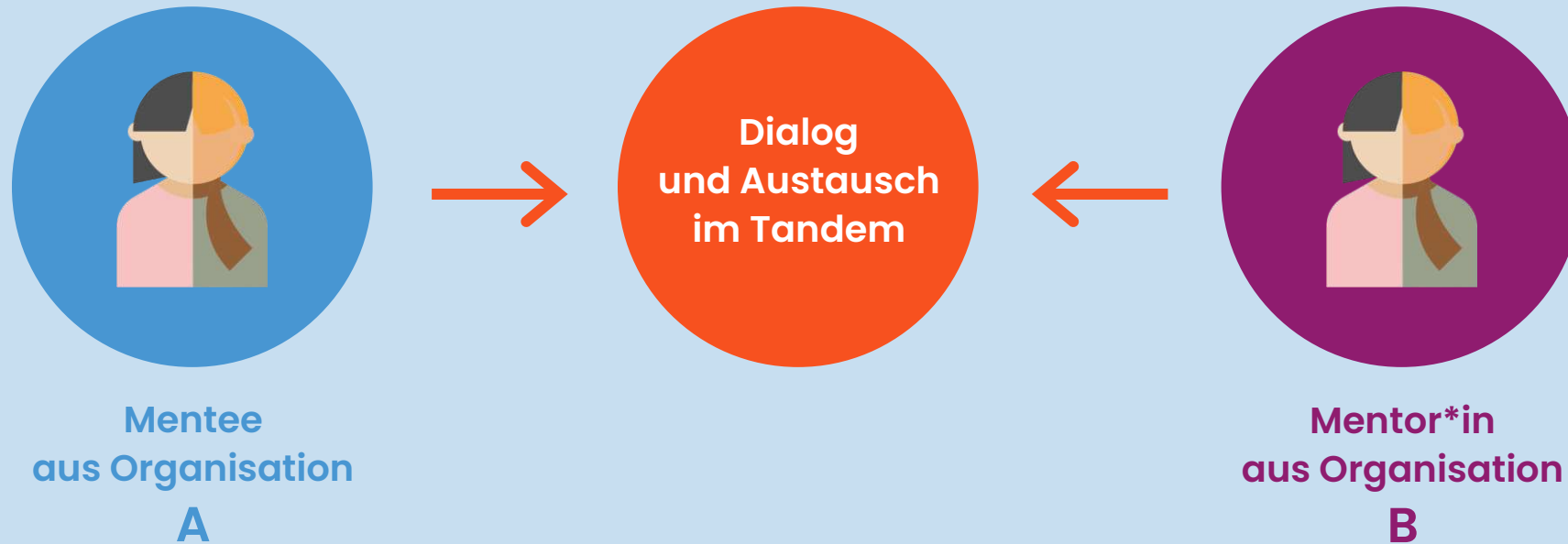
Das Regionale Frankfurter Mentoring

- ✓ **Förderung von Talenten** in der entscheidenden Phase zwischen Fach- und Führungslaufbahn sowie von **Führungskräften** auf unterschiedlichen Ebenen
- ✓ **Branchenübergreifendes Programm** für Privatwirtschaft, Forschung und öffentlichen Dienst
- ✓ **Vernetzung, die wirkt** – etablierte Unternehmen und innovative Startups profitieren durch gemeinsame Events und den Austausch mit Mentees aus der Gründerszene
- ✓ **Plattform für Dialog und Brückenbau** – unternehmensübergreifende Begegnungen schaffen neue Perspektiven und Impulse
- ✓ **Ein Jahresprogramm mit Substanz** – Seminare, Coachings und Netzwerkveranstaltungen, die gezielt auf Entwicklung und Austausch setzen
- ✓ **Persönliches Wachstum durch Perspektivwechsel** – neue Sichtweisen öffnen Wege für berufliche und individuelle Weiterentwicklung



Cross Mentoring: Was ist das?

Eine Führungskraft erhält eine*n Mentor*in aus einem anderen Unternehmen – Austausch über Grenzen hinweg.



Mentoring wirkt! Erkenntnisse aus der Forschung



Mentees

- ✓ leisten mehr
- ✓ sind kompetenter
- ✓ werden schneller befördert
- ✓ networken mehr
- ✓ sind sozial integrierter
- ✓ kündigen seltener
- ✓ sind sichtbarer, selbstbewusster, zufriedener und stressresistenter

(vgl. Eby et al., 2013; Ramaswami & Dreher, 2007; Öhlschlegel-Haubrock et al., 2014; Allen et al., 2004)

Mentor*innen

- ✓ leisten mehr
- ✓ sind erfolgreicher in ihrer Karriere
- ✓ fühlen sich dem Unternehmen verbundener
- ✓ haben neue Ideen und Perspektiven
- ✓ haben einen höheren sozialen Status und bessere Führungskompetenzen

(vgl. Ghosh & Reio, 2013; Chun et al., 2012; Liu et al., 2009; Allen & Eby, 2007)

Organisationen

- ✓ haben einen deutlichen Wettbewerbsvorteil
- ✓ bessere Talentpools
- ✓ eine höhere Arbeitgeberattraktivität
- ✓ weniger Kündigungen
- ✓ und leistungsstärkere Mitarbeiter*innen

(vgl. Ghosh & Reio, 2013; Payne & Huffman, 2005; Horvath et al., 2008; Allen et al., 2008)

Mentee des Cross Mentoring München



//

Während des Mentorings stieg ich von der Leiterin einer Betriebsstelle zur Bereichsleiterin auf – heute bin ich Senior Vice President beim Flughafen München. Ich konnte enorm vom Austausch und Perspektivenwechsel profitieren – Mentoring bietet einen hervorragenden Rahmen, voneinander zu lernen und Ideen zu teilen.

Elke Eckstein,
Senior Vice President Engineering and Facilities,
Flughafen München GmbH

Mentor des Regionalen Frankfurter Mentoring



Foto: Salome Roessler

//

Das Cross-Mentoring-Programm hat mir die Möglichkeit gegeben, die Entwicklung weiblicher Führungskräfte aktiv zu unterstützen und gleichzeitig wertvolle Einblicke über den Tellerrand des eigenen Unternehmens hinaus zu gewinnen.

Besonders spannend war für mich, dass aus dem Mentoring eine langfristige Beziehung entstand, in der die Rollen auch mal wechseln – Mentoring ist längst keine Einbahnstraße mehr.

Ralf Hengels,
Vorstand Personal und Arbeitsdirektor,
Nestlé Deutschland AG

Vor Ort: Austausch im Tandem und Vernetzung im Programm

12-
monatiges
Programm



Kick-off

Der Startschuss

Zum Auftakt lernen sich alle Teilnehmer*innen kennen, erhalten Einblicke ins Programm und reflektieren ihre Rolle als Mentee oder Mentor*in – die Basis für eine erfolgreiche Mentoring-Journey.



Netzwerkevents vor Ort

Begegnung und Austausch

Die Netzwerkevents eröffnen Raum, andere Teilnehmer*innen kennenzulernen. Unternehmensbesichtigungen, Impulse und Austausch schaffen wertvolle Kontakte und neue Perspektiven.



Treffen von Mentee und Mentor*in

ca. einmal im Monat

Herzstück des Programms: Mentee und Mentor*in tauschen sich regelmäßig zu Führung, Karriere und Fragen des Alltags aus – ein vertrauensvoller Dialog, der Entwicklung und Perspektivwechsel fördert.



Erfahrungsaustausch und Vernetzung

Lernen voneinander

Die Teilnehmer*innen erweitern ihr Netzwerk über Unternehmensgrenzen hinweg. Offener Austausch eröffnet Einblicke in Führungsstile, Kulturen und Karriereweg.

Vor Ort: Seminarangebote und begleitendes Coaching

12-
monatiges
Programm



Mehrere Peer-Coachings

Austausch in Kleingruppen

In Peer-Coachings bearbeiten Mentees in kleinen Gruppen individuelle Fragen. Der geschützte Rahmen ermöglicht Austausch, Feedback und konkrete Impulse für die Entwicklung.



Zielgruppendifferenzierte Seminarangebote

Passgenaue Impulse

Die Seminare sind auf die jeweilige Zielgruppe des Programms zugeschnitten und behandeln praxisnahe Themen wie *Persönliche Standortbestimmung*, *Einfluss gewinnen* und *den Aufstieg gestalten* oder *Professionelle Präsenz*.



Mentor*innen Dialog

Reflexion und Inspiration

Im Mentor*innen-Dialog tauschen sich erfahrene Führungskräfte untereinander aus, reflektieren ihre Rolle im Mentoring und gewinnen neue Impulse für ihre eigene Führungsarbeit.

Cross Mentoring Netzwerk



In unserem Netzwerk finden sich Organisationen aus den verschiedensten Branchen. Insgesamt waren im Jahr 2025 über 80 Organisationen in unseren Cross Mentoring Programmen aktiv.

An wen richtet sich ReFraMe?

Mentees

Erfahrene weibliche Führungskräfte und junge weibliche Talente, die aktuell auf der Ebene der Projektleitung oder in fachlicher Führung arbeiten und kurz vor der „klassischen“ Führungskarriere stehen

Mentor*innen

Langjährige **Führungskräfte**, die gerne als Sparringspartner*innen ihre Erfahrungen teilen sowie andere unterstützen und ermutigen wollen



Regionales Frankfurter Mentoring: unsere teilnehmenden Mentees



Beispiel 1

Alter: bis ca. 35 Jahre

Führungserfahrung und -spanne:

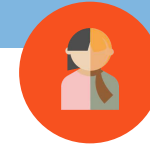
neu in Führung bzw. bis zu 3 Jahre Führungserfahrung

Berufliche Ziele:

finden und festigen der eigenen Führungsrolle, Veränderung der beruflichen Aufgaben von operativen zu strategischen Aufgaben

Berufliche Herausforderungen:

konkrete Fragestellungen im Führungsalltag



Beispiel 2

Alter: ca. 40-50 Jahre

Führungserfahrung und -spanne:

bereits > 10 Jahre Führungserfahrung mit ~ 10 Personen

Berufliche Ziele:

Ausbau der eigenen Führungsverantwortung und Aufstieg in eine höhere Führungsposition

Berufliche Herausforderungen:

strategische Planung der nächsten Schritte

In drei Schritten zur Programmteilnahme



1.
Entscheidung
teilzunehmen



2.
Mentees und
Mentor*innen intern
auswählen



3.
Kontaktdaten der
Mentees und
Mentor*innen an Cross
Consult geben



Wenn gewünscht:
Beteiligung an der
Matching-Konferenz

Regionales Frankfurter Mentoring – Rahmenveranstaltungen



Auftakt
im Römer
mit
Einführungsworkshop



Boxenstopp mit
Kamingespräch
(von den Mentees
moderiert)

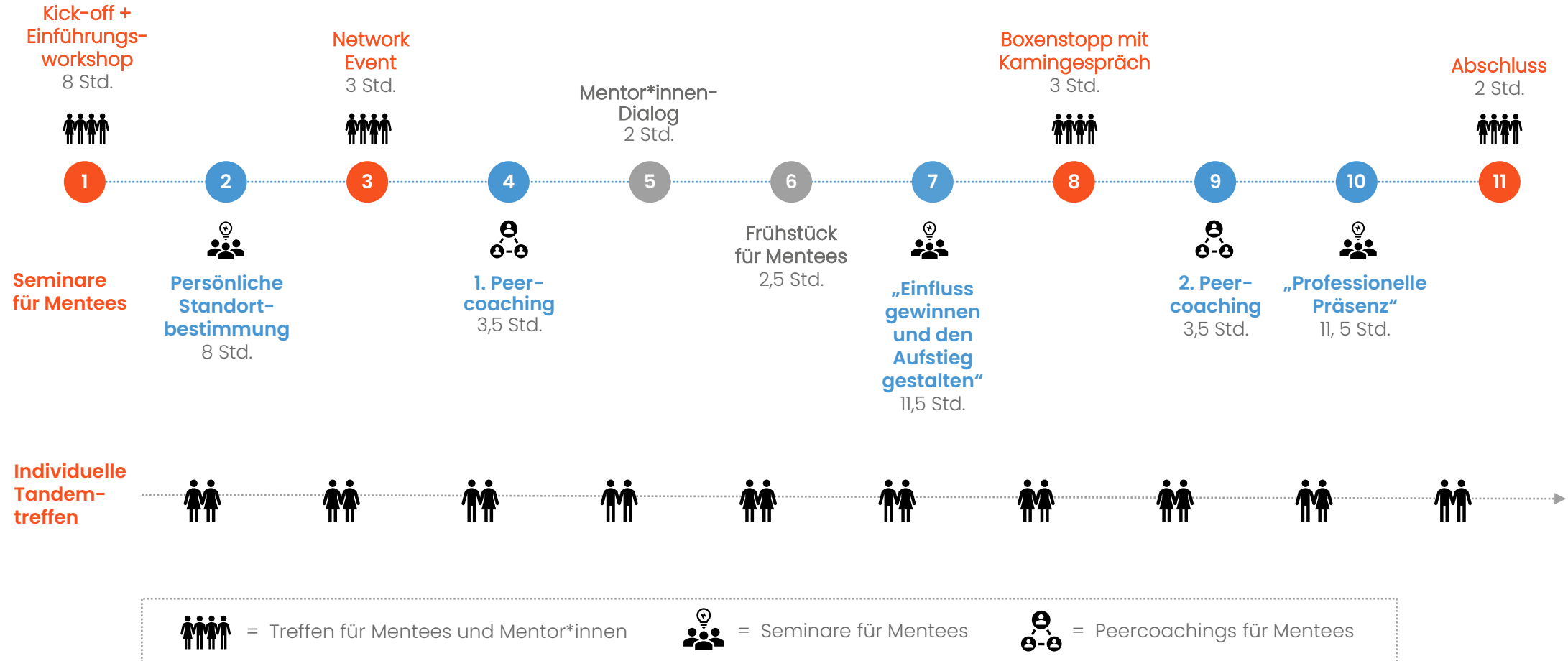


Regionales
Frankfurter Mentoring
Netzwerk
(Network Events)



Abschluss

Auf einen Blick: Mentoring Journey



Regionales Frankfurter Mentoring in Zahlen

- ✓ **Start der 19. Runde**
April 2026 im Frankfurter Römer
- ✓ **Schirmherrschaft**
Oberbürgermeister Mike Josef
- ✓ **Bereits 494 erfolgreiche Tandems**
in 18 Jahren
- ✓ Pauschalpaketpreis pro Mentee
€ 5.050,-
- ✓ Derzeit **15 teilnehmende Unternehmen**

Bisher teilgenommen: 4C Group AG • Agentur für Arbeit Frankfurt am Main • Allianz DG Südwest, Filialdirektion Frankfurt • BAFA (Bundesamt für Wirtschaft und Ausfuhrkontrolle) • Bank of New York Mellon • BearingPoint • Bundesamt für Kartographie und Geodäsie • Clearstream Banking AG • Deutsche Bahn AG • Deutsche Börse AG • Deutscher Wetterdienst • DQS GmbH • Evonik Industries AG • Ferrero MSC GmbH & Co. KG • FIB - Frankfurt International Bank AG • Helaba Landesbank Hessen-Thüringen • Hessischer Rundfunk • HypoVereinsbank • Jobcenter Frankfurt am Main • KfW Bankengruppe, KfW IPEX-Bank GmbH • KPMG AG • Latham & Watkins LLP • Mainova AG • Marsh GmbH • Messe Frankfurt GmbH • Naheimst • Nestlé Deutschland AG • Schroder Investment Management GmbH • SEB AG (Frankfurt Branch) • Siemens Postal, Parcel and Airport Logistics GmbH • Sopra Steria SE • Stadt Frankfurt am Main • SÜWAG Energie AG • Standard & Poors ("a division of The McGraw-Hill Companies") • Universitätsklinikum Frankfurt • VR Leasing AG • Wellington Management Europe

ReFraMe Zeitrahmen und Kosten

Für Mentees bei Nutzung aller Seminare:

3 Seminare (jeweils 1-1,5 Tage), 2 Peercoachings (je 3,5 Stunden),
7 Rahmenveranstaltungen (je 2-4 Stunden) und virtuelle Impulse (1-2 stündig)

Für Mentor*innen:

6 gemeinsame Rahmenveranstaltungen (je 2-4 Stunden), 1 exklusiver
Mentor*innen-Dialog (2,5 Stunden) und virtuelle Impulse (1-2 stündig)

Mögliche Pakete:

- ✓ Basispaket pro Mentee: € 3.300,00 *
- ✓ Pauschalpaket pro Mentee: € 5.050,00 *
- ✓ zzgl. Netzwerkbeitrag pro Unternehmen: € 500,00 *
- ✓ *alle Preisangaben zzgl. ges. Umsatzsteuer.

NEU

Neukund*innen bieten
wir einen

Frühbucherbonus

auf das Pauschalpaket für
Mentees an:

5% bei verpflichtender Buchung
bis 31.12.2025

Cross Mentoring Standorte



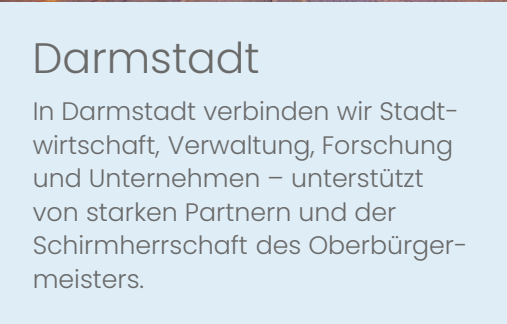
Augsburg

In Augsburg bringt Cross Mentoring seit über 14 Jahren Mittelstand, Konzerne, Startups und Forschung zusammen – getragen von starken Partner*innen und einer lebendigen Netzwerkkultur.



Frankfurt/Main

Frankfurt ist die Keimzelle für Female Leadership im Cross Mentoring: Seit 18 Jahren vernetzen sich hier Führungskräfte und Talente über Unternehmens- und Branchengrenzen hinweg.



Darmstadt

In Darmstadt verbinden wir Stadt- wirtschaft, Verwaltung, Forschung und Unternehmen – unterstützt von starken Partnern und der Schirmherrschaft des Oberbürgermeisters.



München

München ist der größte Standort: Über 1.600 Führungskräfte und Talente aus mehr als 80 Unternehmen haben hier in 25 Jahren am Cross Mentoring teilgenommen.



Münster/Osnabrück

Seit 2014 fest in der Region verankert: Das Cross Mentoring Münster/Osnabrück ist DGM-zertifiziert und vernetzt Unternehmen, Verwaltung und Forschung über Branchen hinweg.



Dresden

Mit seinem Mix aus Hightech, Wissenschaft und Unternehmen bietet Dresden im Cross Mentoring ein Umfeld, in dem neue Impulse und innovative Führungsideen entstehen.



Cross Mentoring 2GROW

Gemeinsam. Online. Überall.

Unser Cross Mentoring Programm für Frauen und Männer verbindet persönliche Begegnungen mit der Flexibilität virtueller Formate. Im Mittelpunkt stehen individueller und kollegialer Austausch, Perspektivenwechsel über Branchen hinweg und ein hochwertiges Begleitprogramm. Ergänzt wird es durch zwei Präsenzveranstaltungen zur persönlichen Vernetzung.



Cross Consult & friends: Partners in success

Jedes Jahr bieten wir standort- und jahrgangsübergreifende virtuelle Netzwerkveranstaltungen an. Wir schöpfen aus einem Netzwerk von weit über 200 Unternehmen und über 2.500 Teilnehmenden in 25 Jahren Cross Mentoring mit Cross Consult.

Das Netzwerk vernetzt alle ehemaligen und aktiven Mentees und Mentor*innen der jeweils laufenden Cross Mentoring Programme.



In jedem Kalenderjahr gibt es

- ✓ zwei virtuelle Vorträge mit anschließendem Austausch
- ✓ Drei Passion Talks, bei denen wir unseren großartigen Mentees und Mentor*innen eine Bühne geben, um über ihre Leidenschaftsthemen zu sprechen.
- ✓ Eine Stunde Reverse Mentoring

Cross Consult – Wer wir sind

Cross Mentoring – Erfolg durch Vielfalt

Seit unserer Gründung 2001 begleiten wir Unternehmen, öffentliche Institutionen und den deutschen Mittelstand auf dem Weg zu gleichberechtigter und vielfältiger Führung. Als Unternehmensberatung mit dem Schwerpunkt Mixed Leadership verbinden wir wissenschaftliche Fundierung mit langjähriger Beratungspraxis.

Unser weitreichendes Netzwerk aus Wirtschaft und Wissenschaft hält uns am Puls der Zeit. Wir erkennen Trends frühzeitig und setzen Impulse, die Organisationen in ihrer Transformation wirksam voranbringen.

Die Grundlage unserer Arbeit liegt in unserer Expertise aus der Geschlechterforschung und in über zwei Jahrzehnten erfolgreicher Beratung. Heute bündeln wir diese Erfahrung, um für unsere Kund*innen Räume zu schaffen, in denen Leadership neu gedacht und Vielfalt zum Erfolgsfaktor wird.



Simone Schönfeld und Dr. Nadja Tschirner
Geschäftsführende Gesellschafterinnen

Standort
Frankfurt



Kontaktiere uns direkt:

Dr. Tanja Haupt

tanja.haupt@crossconsult.de

Mobil: 0162-2797066

Cross Consult GbR

Bavariaring 43
80336 München

T: 0049 (0)89/452 05 26 – 0