

Neu ab 2023!

crossXconsult

Talente und Führungsnachwuchs identifizieren und fördern mit dem
FÜHRUNGSMOTIVATIONSINVENTAR



AUGSBURG | BERLIN | DARMSTADT | DRESDEN | FRANKFURT | MÜNCHEN | MÜNSTER / OSNABRÜCK

Nachwuchsführungskräfte braucht das Land!

- Vor dem Hintergrund des demographischen Wandels sowie des sich verschärfenden Fachkräftemangels ist ein wahrer **War for Talents** entstanden: Nachwuchsführungskräfte braucht das Land bzw. die Unternehmen, die weiterhin wettbewerbsfähig sein wollen!
- Für die **Nachbesetzung von Führungspositionen** in Unternehmen ist es zentral, frühzeitig Talente, High Potentials und motivierte Nachwuchsführungskräfte zu identifizieren, zu entwickeln und an das Unternehmen zu binden.
- Um den Pool von motivierten Nachwuchsführungskräften weiter aufzufüllen, ist es wichtig, **Hidden Champions** zu identifizieren und schlummernde Potenziale systematisch zu heben! So gelingt es, die **Diversität in Führungsetagen** zu fördern.





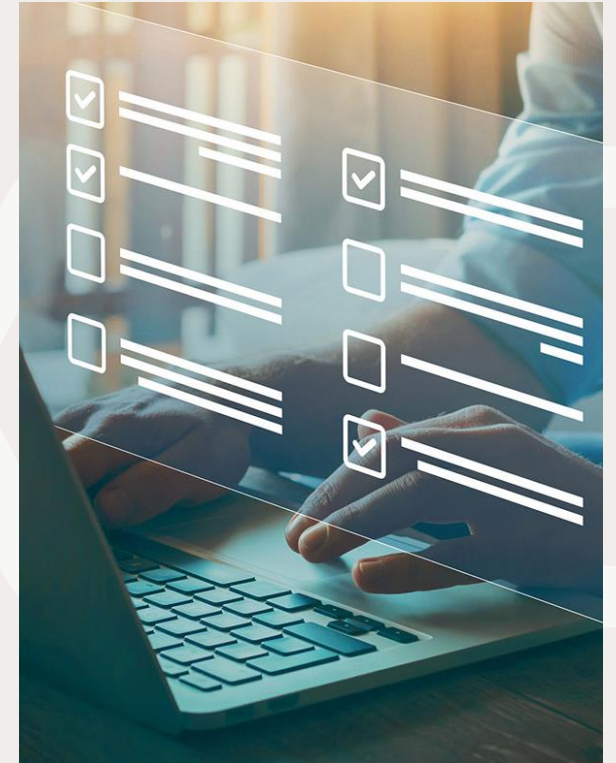
Potenzialträger*innen identifizieren und Unterstützung bei der Ziel- und Themenfindung für das Mentoring leisten

Wir setzen das Hamburger Führungsmotivationsinventar ein: Mit diesem etablierten, validierten **psychologischen Testverfahren** lassen sich u.a. die aktuelle Ausprägung der **Führungsmotivation** erfassen, wie sich diese zusammensetzt und welche **Motivationshindernisse** möglicherweise der eigenen Karriere im Weg stehen. Gleichzeitig wird das **Führungselbstbild** unter die Lupe genommen. Das ideale Instrument, um Potenzialträger*innen zu identifizieren und gleichzeitig erste Ziele und Themenfelder für das Mentoring zu finden!

Das Führungsmotivationsinventar | Online Fragebogen

→ Anhand des Hamburger Führungsmotivationsinventars reflektieren die Befragten u.a.:

- **Motivkonstellation:** Was treibt mich an, Verantwortung zu übernehmen?
- **Bedürfnisse:** Was ist mir im Kontext von Führung wichtig?
- **Interessensfelder:** Was macht mir im Kontext von Führung Freude?
Was finde ich spannend?
- **Führungsselbstverständnis:** Wie sehe ich mich als Führungsperson und was macht mich einzigartig?
- **Hindernisse:** Was hält mich davon ab, den nächsten Karriereschritt zu gehen?
Welche Herausforderungen kann ich bereits heute identifizieren und umschiffen?



Auswertungsgespräch mit Profilinterpretation

- Aufgrund der Antworten im Führungsmotivationsinventar wird ein **individuelles Profil** erstellt
- Im exklusivem Auswertungsgespräch erfahren die Befragten, wie die Ergebnisse zu **interpretieren** sind und wie **Vergleichsstichproben** abgeschnitten haben
- Im gemeinsamen Beratungsgespräch werden **Potenziale** und **Handlungsoptionen** entlang der individuellen Motivkonstellation erarbeitet sowie erste **Ziele** und **Themenfelder** für das Mentoring identifiziert
- Testverfahren und Auswertungsgespräch werden von **ausgebildeten Psycholog*innen** durchgeführt oder von diesen supervidiert.



Das zweifache Potenzial der Potenzialdiagnostik



Eine fundierte Potenzialanalyse ist die Erfolgsgrundlage einer systematischen Personalentwicklung!

Im Rahmen unserer Programme empfehlen wir den Einsatz des Führungsmotivationsinventars zur

→ Begleitung und Entlastung bei der **Auswahl von Mentees**

und/oder der

→ Unterstützung der ausgewählten Mentees in der **Ziel- und Themenfindung**

Beide Einsatzmöglichkeiten stellen wir Ihnen im Folgenden ausführlich vor.

Ihr Begleiter bei der Identifikation von Talenten und motiviertem Führungsnachwuchs

- Sie wünschen sich Beratung, wie Sie Talente und Potenzialträger*innen im Unternehmen identifizieren können?
- Sie suchen Unterstützung in der Auswahl von Mentees für das (Cross-)Mentoring? Sie möchten wissen, wer sich als Mentee eignet?

Cross Consult steht Ihnen gern zur Seite. In einem **vierstufigen Prozess** begleiten wir Sie bei der Identifikation von Mentees:

Beratungs-
gespräch zur
Potenzial-
diagnostik

Definition der
Zielgruppe

Durchführung
der Potenzial-
diagnostik

Beratungs-
gespräch zur
Auswahl der
Mentees

Ihr Begleiter bei der Identifikation von Talenten und motiviertem Führungsnachwuchs

Beratungs- gespräch zur Potenzial- diagnostik

1

Im gemeinsamen Gespräch klären wir den Ist- und Soll-Zustand der Potenzialdiagnostik
Einführung und Erläuterung zum psychologischen Testverfahren

Definition der Zielgruppe

2

Sie legen die Zielgruppe des Diagnostik-Prozesses fest, z. B. Trainees, von FK empfohlene Mitarbeiter*innen, Top Performer, Frauen in ersten Führungspositionen

Durchführung der Potenzial- diagnostik

3

Wir führen das Testverfahren und die anschließenden Auswertungsgespräche durch

Beratungs- gespräch zur Auswahl der Mentees

4

Anhand der gesammelten Informationen und Ergebnisse im Diagnostikprozess unterstützen wir Sie in der Auswahl geeigneter Kandidat*innen für das Mentoring

Bereits ausgewählten Mentees eine Potenzialanalyse ermöglichen

- Sie haben bereits ausgereifte Prozesse, um Mentees regelmäßig zu identifizieren?
- Sie möchten die Mentees optimal auf das (Cross-)Mentoring vorbereiten und ihnen die exklusive Teilnahme an einer Potenzialanalyse ermöglichen, auf der sie im Mentoring aufbauen können?

In einem **dreistufigen Prozess** führen wir für Sie die Potenzialdiagnostik durch:

Beratungs-
gespräch zur
Potenzial-
diagnostik

Nennung der
Mentees

Durchführung
der Potenzial-
diagnostik

Bereits ausgewählten Mentees eine Potenzialanalyse ermöglichen

Beratungs-
gespräch zur
Potenzial-
diagnostik

1

Im gemeinsamen Gespräch klären wir, wie sich die Potenzialdiagnostik in Ihre vorhandenen Prozesse einfügt
Einführung und Erläuterung zum psychologischen Testverfahren

Nennung der
Mentees

2

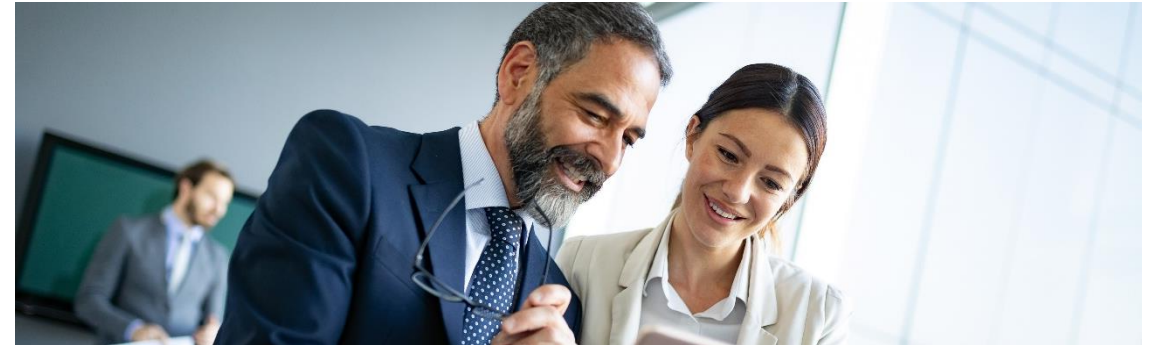
Sie nennen uns Ihre ausgewählten Mentees, die Ihr internes Auswahlverfahren durchlaufen haben

Durchführung
der Potenzial-
diagnostik

3

Wir führen das Testverfahren und die anschließenden Auswertungsgespräche durch, um den Mentees einen optimalen Start ins Mentoring zu ermöglichen

Zielgruppen und Nutzen der Potenzialdiagnostik



Cross Talents Mentees

- Talente und High Potentials, die noch keine Führungserfahrung haben
- Talentbindung und Nachwuchsführungskräfte im Fokus
- Begleitung im Entscheidungsprozess zwischen Führungs- und Fachlaufbahn

Cross Mentoring München Mentees

- Führungskräfte in ersten Führungspositionen oder
- auf der mittleren Führungsebene, die sich für den weiteren Karriereweg aufstellen
- Mitarbeiterbindung und Aufstieg in der Organisation im Fokus
- Förderung von Diversity auf allen Führungsebenen

Unser Angebot auf einen Blick

Unser Angebot umfasst

- **Beratungsgespräche** zum Diagnostikprozess und wenn gewünscht zur Auswahl geeigneter Kandidat*innen
- Je ein individuelles **Führungsmotivationsprofil** mit Motivkonstellation und möglichen Hindernissen (Fragebogendauer ca. 20-25 Min.)
- **Je ein Auswertungsgespräch** (60 Min.): individuelle Profilinterpretation und Beratungsgespräch

Ihr Investment

- 390,- € pro Kandidat*in inklusive persönlichem Ergebnisbericht und Auswertungsgespräch (zzgl. gesetzlicher MwSt.)

Ihre Vorteile

- Fundierte Begleitung bei der **Identifikation von Talenten und geeigneten Kandidat*innen** für das Mentoring und bei der Auswahl von Mentees
- Unterstützung der Mentees bei der **Zielsetzung und Themenfindung** für das Mentoring als Erfolgstreiber des Prozesses
- Logische Verknüpfung einer umfassenden **Potenzialdiagnostik** mit der Mentoring-Intervention



Für weitere Informationen wenden Sie sich bitte an:

Dr. Sophie Drozdzewski

sophie.drozdzewski@crossconsult.de

Regelungen zum Datenschutz werden gesondert getroffen.

Cross Consult GbR

Bavariaring 43

80336 München

T: 0049 (0)89/452 05 26 - 0

F: 0049 (0)89/452 05 26 - 10

WWW.CROSSCONSULT.DE

© 2023 Cross Consult GbR All rights reserved.

crossx**consult**